

# TRANSPORT DE MARCHANDISES

## Véhicule de distribution urbaine - Électrique sur Fiat Ducato



### BÉNÉFICES CLIENTS

- Confort d'utilisation
- Performance
- Simplicité d'entretien
- Fonctionnel

### INNOVATION 2010

### CONCEPT VU ÉLECTRIQUE

BY GRUAU CLEAN VEHICLE

- Batteries Lithium-Polymère et chaîne de traction 100 % électrique.
- Plancher bas spécial "Gruau".
- Porte latérale électrique louvoyante.
- Porte coulissante entre la cabine et la cellule (Walk'In)



Porte coulissante intérieure pour passage entre cabine et fourgon.

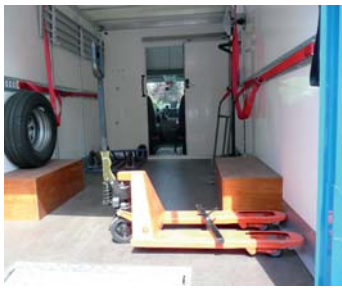


Caméra de recul.



Feux arrière encastrés dans la traverse arrière. Protection optimisée.





Aménagement intérieur  
de type messagerie



Pack Messagerie

## DU VÉHICULE DE BASE ...

FIAT DUCATO châssis spécial :  
empattement 4035 mm.

## DE LA CHAÎNE DE TRACTION ...

Batterie Lithium-Polymère  
Chargement : 7 – 8 h  
Autonomie : 115 Km

### - TRADY WOOD

Parois latérales et avant en PLYWOOD, panneaux contre plaqué multiplis, revêtus de polyester blanc et lisse sur les 2 faces.

### - TRADY COMPOSITE

Parois latérales et avant en panneaux en polycarbonate à structure alvéolaire, renforcés de fibres de verre.

### - TRADY ALU

Panneau modulaire en aluminium laqué assemblé par encommatage. Face avant renforcée.

## OPTIONS

- Pack sécurité (zones réfléchissantes en face avant et arrière visibles à 110 m).
- Verrouillage des ouvrants.
- Pack messagerie (étagères escamotables, anneaux d'arrimage au plancher).
- Pack messagerie petits colis (3 zones de retenue des très petits colis et/ou enveloppes).
- Structure métallique de surélévation du plancher et servant de coffre pour le logement de la rampe arrière.
- Rampe d'accès arrière coulissante sous le plancher.
- Equipement comprenant 3 sangles imperdables avec niche de rangement à l'arrière gauche du fourgon.
- Système de retenue pour un transpalette manuel à l'arrière droit.
- Radar de recul type: 4 capteurs et rappel distance en cabine.

## ...À LA TRANSFORMATION GRUAU

- Panneaux plywood 14mm.
- Structure d'assemblage en profils aluminium aérodynamiques.
- Plancher composite bois antidérapant imputrescible.
- Passages de roues en tôle renforcés en partie basse (largeur utile : 1590 mm).
- Pavillon polyester translucide.
- Porte arrière relevante en aluminium avec fermeture à clef et rangement à plat au pavillon.
- Porte coulissante intérieure pour passage cabine-fourgon avec commande d'ouverture des deux cotés, conforme à la norme 75-410/3 avec becquet de protection du rail inférieur.
- Aménagement intérieur type « messagerie » avec un rail d'arrimage axé à 1000 mm du plancher et plinthe de protection en bas de panneau.
- Porte latérale coulissante louvoyante électrique à l'extérieur.
- Avancée profilée polyester;
- Eclairage intérieur commandé par un interrupteur temporisé dans le fourgon.
- 2 butoirs type bande Delta ou équivalent au bas du cadre arrière.
- Caméra de recul.
- Feux arrières encastrés dans traverse arrière (protection optimisée)
- Déflecteur de protection des rails de portes relevantes (h : 300mm).
- Accès arrière et latéral avec poignée montoire et emmarchement antidérapant.

**GRUPE GRUAU** – 9 Bd Marius et René Gruau – BP 4219 – 53942 SAINT BERTHEVIN

Tel : 02.43.66.38.88. – Fax : 02.43.02.87.84. – [contact@gruau.com](mailto:contact@gruau.com)

[www.gruau.com](http://www.gruau.com)

